

Zum fünften Mal Partner der Meyer Werft für Qualität und Zuverlässigkeit ausgezeichnet



Hermann Kassens (4.v.l.) nimmt, umrahmt von den Werft-Vertretern Ralf Sempff, Fritz Pahls, Martin Berner, Lambert Kruse und Bernard Meyer (von links), den Preis „Partner des Jahres 2010“ entgegen. Die Firma HK Development/Hermann Kassens ist eine von sechs ausgezeichneten regionalen und überregionalen Zulieferbetrieben für die Papenburger Werft. Bereits zum fünften Mal hat die Meyer Werft ihre besten Partner in der Schiffbauzulieferindustrie in der „Alten Werft“ in Papenburg ausgezeichnet. Hervorgetan

hatten sich diese durch hervorragende Leistungen bei Lieferzuverlässigkeit, Qualität, Organisation und Arbeitssicherheit. Die Firmen wurden in den Kategorien Maschinenbau, Elektrotechnik, Ausrüstung und Einrichtung ausgezeichnet. Die Auswahl der Preisträger erfolgte auf Basis der Lieferantenbewertungen für die Schiffe AIDAblu und Celebrity Eclipse, die die Papenburger Schiffbauer im Jahr 2010 an die Reedereien AIDA Cruises und Celebrity Cruises abgeliefert hatten. Die Preisträger „Partner des Jahres 2010“ der Meyer

Werft sind im Maschinenbau e + s aqua, Oyten, in der Ausrüstung marine glazing Brombach und Gess, Balingen, in der Einrichtung HK Development/Hermann Kassens, Papenburg, in der Elektrotechnik Funa, Emden. Ein Sonderpreis ging an Menü 2000 Catering,

PARTNER DES JAHRES 2010

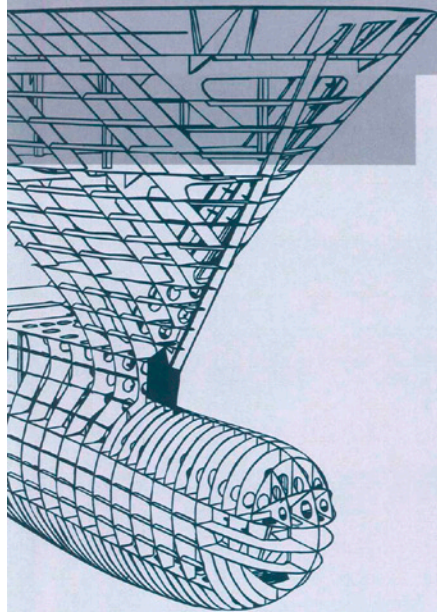
DANKE

... für die gute Zusammenarbeit

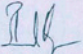
HK Development GmbH
Papenburg

Mit diesem Preis zeichnet die MEYER WERFT in Papenburg den Lieferanten des Jahres 2010 für besondere Leistungen, Kompetenz und großes Engagement aus.

Papenburg, 10. Februar 2011




MEYER WERFT
PAPENBURG 1795


BERNARD MEYER


LAMBERT KRUSE


RALF SEMPF